

ADL : Bon à savoir

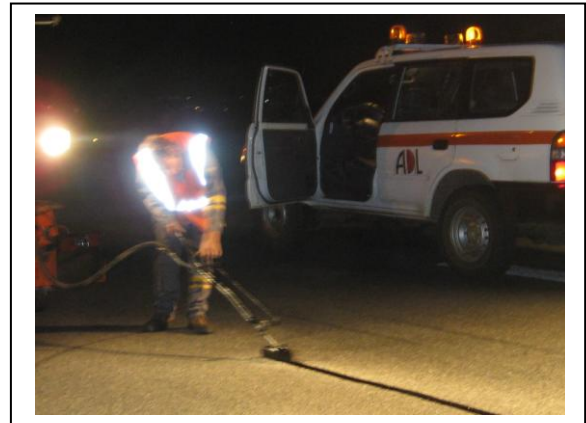
Dans le cadre de son plan stratégique de développement, l'aéroport de Libreville maintient le cap de ses efforts d'amélioration et de renforcement des capacités, et cela conformément à son programme pluriannuel normal des investissements prévisionnels.

C'est en effet, dans ce contexte que s'inscrivent les travaux d'envergure en cours, et que l'on peut observer depuis quelques temps sur la plate forme.



Qu'il s'agisse du pontage des fissures sur près de 2800 mètres de linéaire de la piste, de la réhabilitation de la chaussée des parkings coté piste, ou encore du renforcement de la charpente et de l'aménagement d'une troisième rotonde et d'autres extensions visibles dans le hall de l'aérogare, le

gestionnaire de la principale porte d'entrée du pays met les bouchés double et reste parfaitement en phase avec les objectifs poursuivis par les plus hautes autorités de la République.



En attendant sans doute le relooking complet de cette vitrine, ces travaux participent à l'amélioration de nos capacités d'accueil, dans la perspective de la prochaine coupe d'Afrique des Nations que s'apprête à co-organiser notre pays. Ce n'est donc pas inutile de le relever.

